

Sens du feu : Indifférent

CADRE : Médium monobloc prépeint blanc
 PORTILLON : Médium 40 mm prépeint blanc
 FERMETURE : 2 batteuses avec carré de 6 x 6
 JOINTS : Isophonique
 ISOLATION : Laine de roche 30 ou 60mm
 OPTIONS : Revêtement PVC Thermoformé Blanc
 Finition laquée blanche (et autres couleurs)

35dB = $R_w(C, C_{tr}) = 35(-1, -4)dB$ $U_D \leq 2,0 W/m^2.K$
 37dB = $R_w(C, C_{tr}) = 37(-1, -4)dB$ $U_D \leq 1,0 W/m^2.K$
 43dB = $R_w(C, C_{tr}) = 43(-2, -6)dB$ $U_D \leq 0,83 W/m^2.K$



$Q_{4Pa} < 0,6 m^3/h$



Trappe de visite verticale EI₁₅

Acoustique : 35dB - 37dB - 43dB
Gamme "Performance"

P.V. feu EFECTIS 10-A-335
 P.V. acoustique CEBTP N° B212-6-817 /3
 P.V. perméabilité à l'air CSTB N° BV10-1171
 Note de calcul U_D Coeff transmission thermique FCBA N° PC.CIAT/2011/039
 Modèle breveté N° 02-16915

Avec recouvrement

Sans contrecadre
 Equerres de chaise fournies

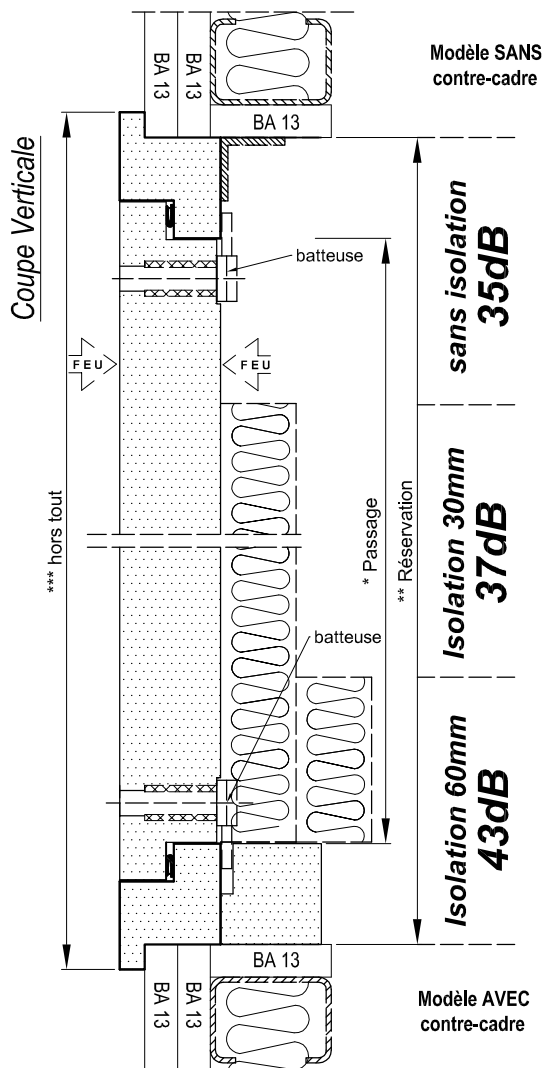
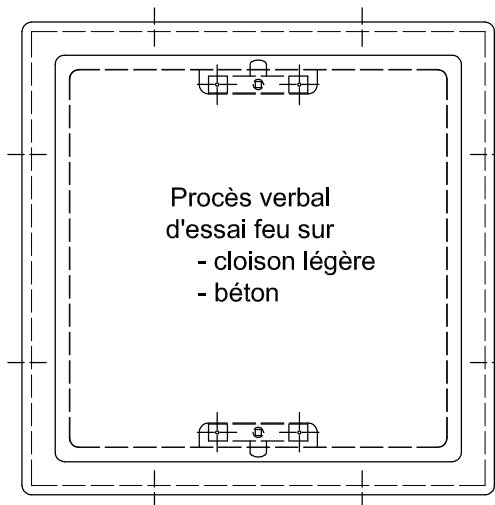
Avec contrecadre
 pour fixation direct

MM15-35
MM15-37L
MM15-43L

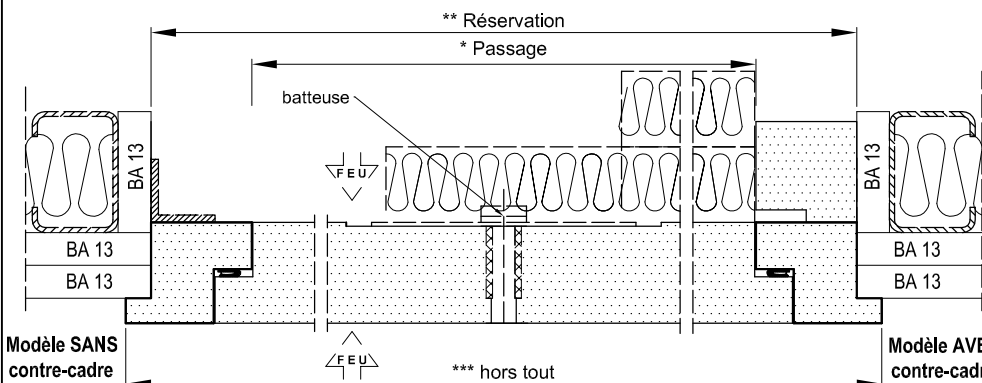
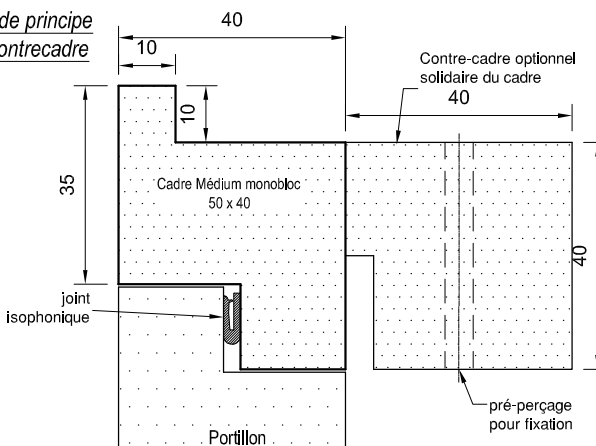
MM15-35C
MM15-37CL
MM15-43CL

Délai de livraison : 1 semaine (Dans la limite des stocks)

Elévation



Coupe de principe avec contrecadre



| Formats standards en stock | | |
|-------------------------------------|---------------------------------------|-----------------------------------|
| * Cote de passage Ht. x Larg. | ** Cote de réservation Ht. x Larg. | *** Cote hors tout Ht. x Larg. |
| 200 x 200 | 282 x 282 | 300 x 300 |
| 300 x 300 | 382 x 382 | 400 x 400 |
| 400 x 200 | 482 x 282 | 500 x 300 |
| 400 x 300 | 482 x 382 | 500 x 400 |
| 400 x 400 | 482 x 482 | 500 x 500 |
| 500 x 500 | 582 x 582 | 600 x 600 |
| 600 x 400 | 682 x 482 | 700 x 500 |
| 600 x 600 | 682 x 682 | 700 x 700 |
| Hors standard: Nous consulter | | |
| P.V. maxi : 660 x 660 (passage) | | |
| Mini technique: 150 x 150 (passage) | | |