

Sens du feu : Indifférent

BATI : Bois exotique ou Pin (massif ou lamellé collé)

- Montants 45x82mm
- Traverses haute et basse 45x58mm

PORTES : Médium 28 mm

IMPOSTE : Médium 28 mm

FERMETURE : 2 ou 3 batteuses à rectangle 10x6 GDF et verrous sur semi fixe

FERRAGE : 4 à 6 charnières invisibles type Salice

JOINT : Intumescent et isophonique

OPTIONS : Finition: stratifié, placage bois

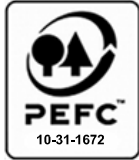
Batteuse à triangle EDF

Battement remplacé par un meneau fixe

Talon pour remplissage bois ou *béton (*hors lot)

Médium 30mm CTBH

Traverse intermédiaire pour main courante



Q_{4Pa} surf
< 1m³/h/m²

Façade de gaine technique EI₁₅ Gamme "GaineFeu"

P.V. feu EFECTIS N° 10-A-336
P.V perméabilité à l'air CSTB N° BV11-108

Facade avec imposte (Finition à peindre)

GCF 15FE

Bâti bois exotique
Portes en feuillure

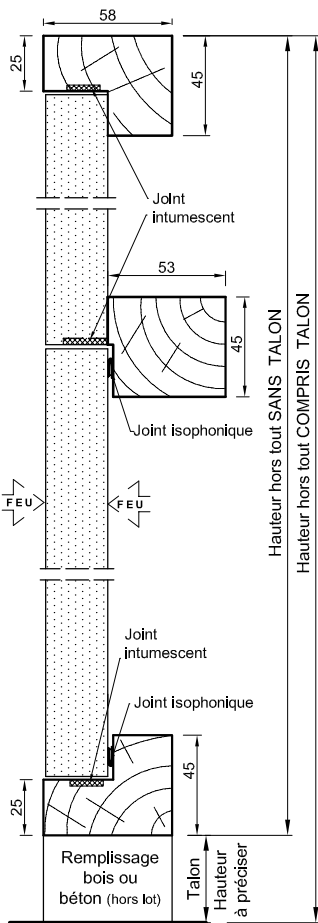
GCF 15FS

Bâti pin ou sapin
Portes en feuillure

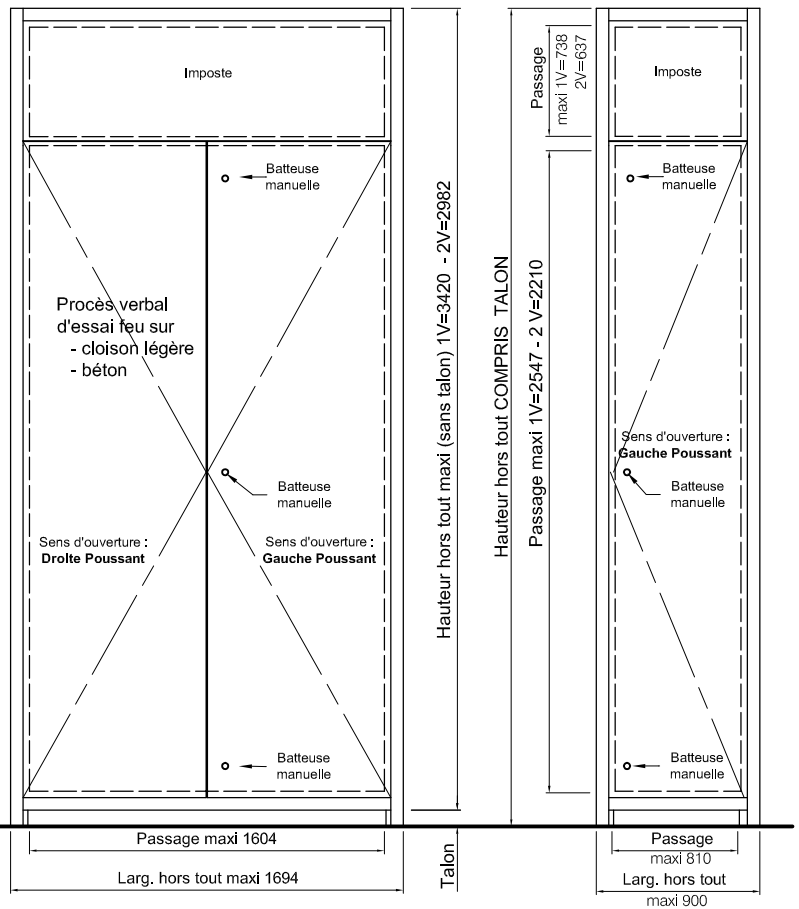


Délai de livraison : 3 à 4 semaines

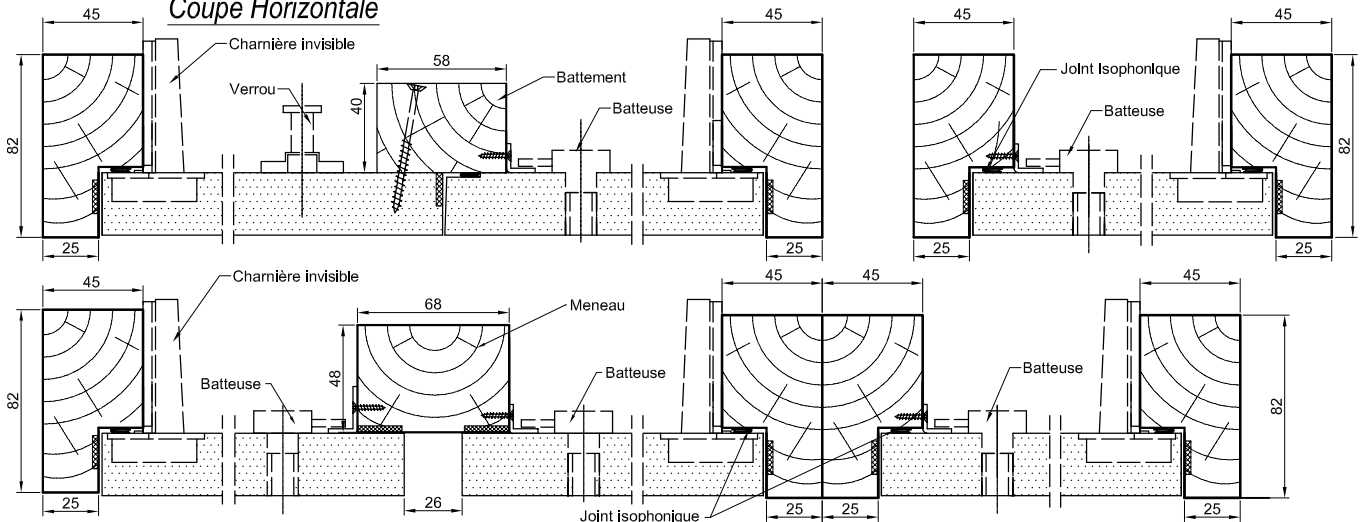
Coupe Verticale



Elévation



Coupe Horizontale



Sens du feu : Indifférent

BATI : Bois exotique ou Pin (massif ou lamellé collé)

- Montants 45x82mm
- Traverses haute et basse 45x58mm

PORTES : Médium 28 mm

FERMETURE : 2 ou 3 batteuses à rectangle 10x6 GDF et verrous sur semi fixe

FERRAGE : 4 à 6 charnières invisibles type Salice

JOINT : Intumescent et isophonique

OPTIONS : Finition: stratifié, placage bois

Batteuse à triangle EDF

Battement remplacé par un meneau fixe

Talon pour remplissage bois ou *béton (*hors lot)

Médium 30mm CTBH

Traverse intermédiaire pour main courante

Façade de gaine technique EI₁₅ Gamme "GaineFeu"

P.V. feu EFECTIS N° 10-A-336

P.V perméabilité à l'air CSTB N° BV11-108

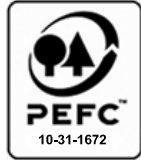
Facade sans imposte (Finition à peindre)

GCF 15FE SI

Bâti bois exotique
Portes en feuillure

GCF 15FS SI

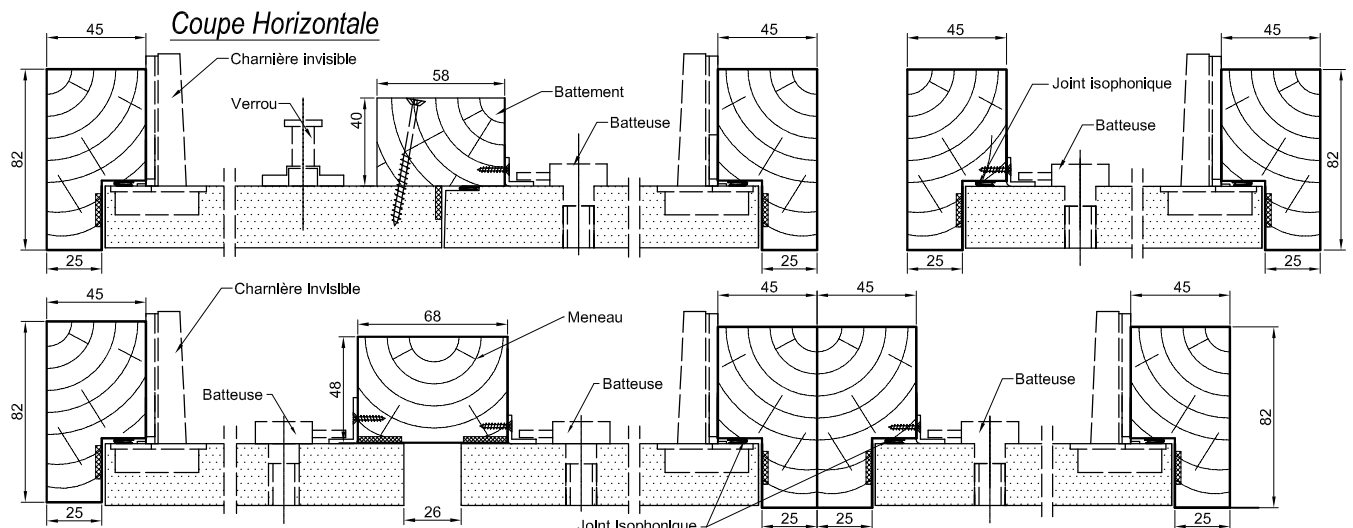
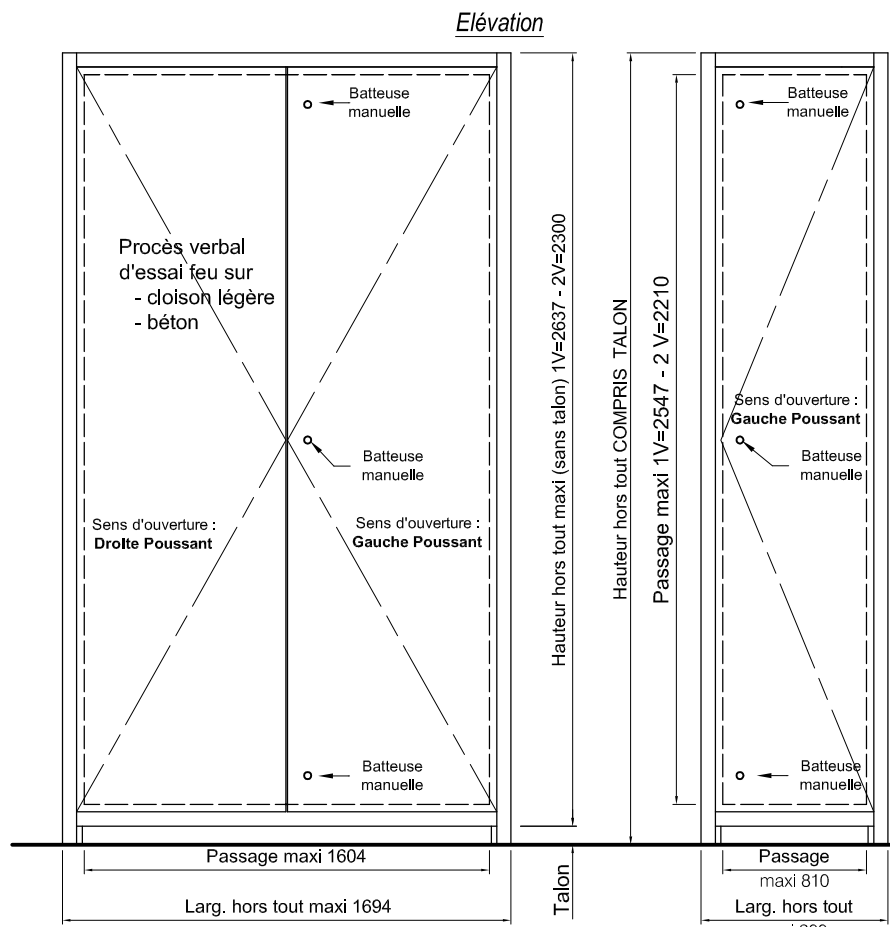
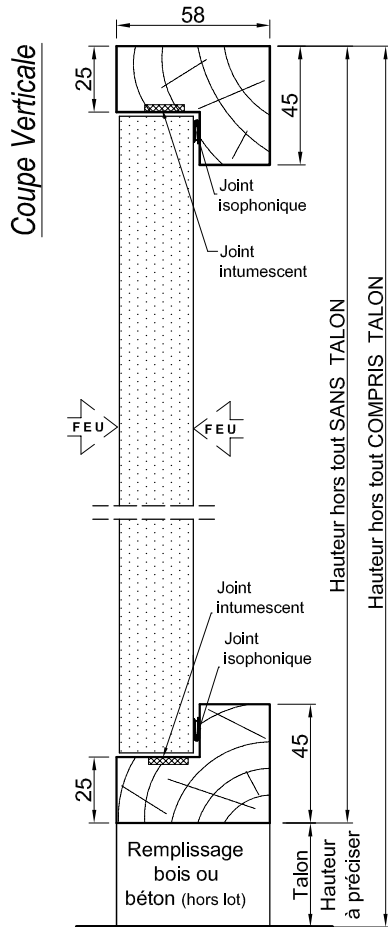
Bâti pin ou sapin
Portes en feuillure



Q_{4Pa} surf
< 1m³/h/m²



Délai de livraison : 3 à 4 semaines



Sens du feu : Indifférent

BATI : Bois exotique ou Pin (massif ou lamellé collé)

- Montants 45x82mm
- Traverses haute et basse 45x58mm
- Traverse intermédiaire 50 x136 à 240

PORTES : Médium 28 mm

FERMETURE : 2 ou 3 batteuses à rectangle 10x6 GDF et verrous sur semi fixe

FERRAGE : 4 à 6 charnières invisibles type Salice

JOINT : Intumescent et isophonique

OPTIONS : Finition: stratifié, placage bois

Batteuse à triangle EDF

Battement remplacé par un meneau fixe

Talon pour remplissage bois ou *béton (*hors lot)

Médium 30mm CTBH



Q₄Pa surf
< 1m³/h/m²



Façade de gaine technique EI₁₅

Gamme "GaineFeu"

P.V. feu EFECTIS N° 10-A-336
P.V perméabilité à l'air CSTB N° BV11-108

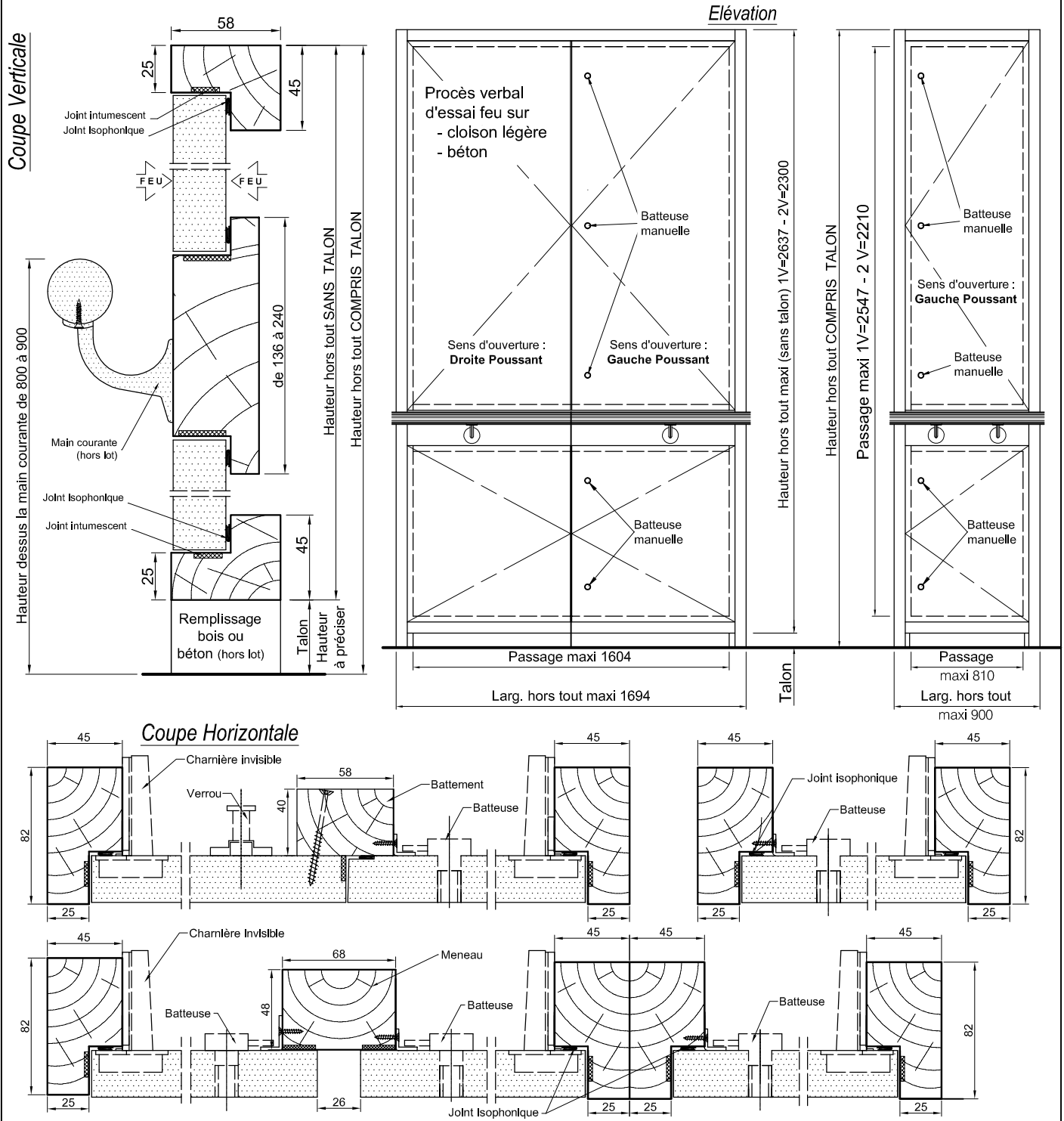
Facade sans imposte (Finition à peindre)

GCF 15M FE SI **GCF 15M FS SI**

Bâti bois exotique
Portes en feuillure

Bâti pin ou sapin
Portes en feuillure

Délai de livraison : 3 à 4 semaines



Façade de gaine technique EI'15

Gamme "GaineFeu"

P.V. feu : 10-A-336
P.V. perméabilité à l'air CSTB N° BV1-1-108



Délai de livraison : 3 à 4 semaines



FICHE CARACTERISTIQUE A REMPLIR ET A RETOURNER AVEC UN PLAN DE LA COUPE HORIZONTALE (SUIVANT EXEMPLE CI-DESSOUS) OU DE VOS PLANS

Repere	Dimensions										Type Bâti						Remplissage		Finition		
	A = Hauteur Hors tout Talon compris	B = Largeur Hors tout de l'ensemble	C = Hauteur du talon	D = Largeur Hors tout de l'élément	E = Largeur Passage porte	F = Hauteur Passage Porte	G = Hauteur Imposte	Bois exotique	Pin	Autres	Recouvrement sur cloison	1 Vitr. Gauche Poussante	1 Vitr. Droite Poussante	2 Vitr. avec Battement	2 Vitr. avec Meneau	Talon BOIS	Talon BETON	3 battisses rectang.	à Peindre	Stratifié	Piçage Bois
								Par Défaut GCF15FE	Par Défaut GCF15FS	Nous consulter								Par Défaut			Par Défaut

Avec imposte

Sans imposte

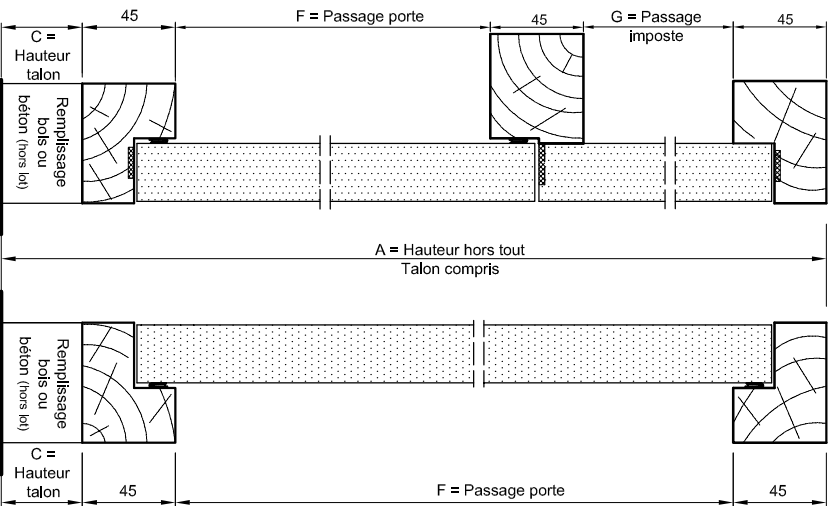
Coupe Horizontale individuelle

D = Largeur hors tout de l'élément

D = Largeur hors tout de l'élément

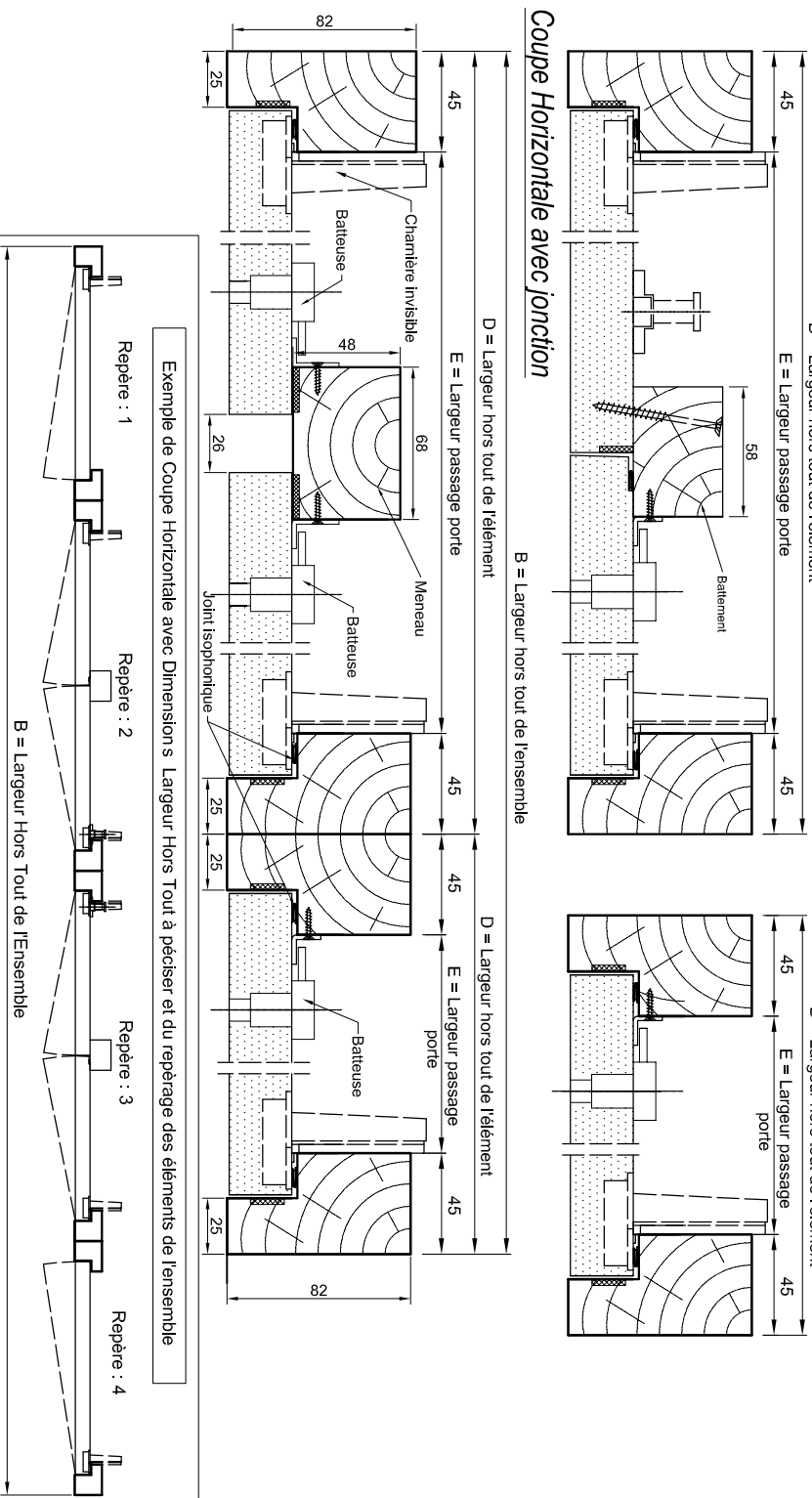
D = Largeur hors tout de l'élément

Coupe Verticale



Coupe Horizontale avec jonction

B = Largeur hors tout de l'ensemble



Exemple de Coupe Horizontale avec Dimensions s Largeur Hors Tout à préciser et du repérage des éléments de l'ensemble

Repère : 1

Repère : 2

Repère : 3

Repère : 4