

Sens du feu : Indifférent

BATI : Bois exotique 58 x 68 mm (massif ou lamellé collé)
ou Pin lamellé collé

PORTES: Médium 40 mm

IMPOSTE: Médium 40 mm

FERMETURE: Crémone encastrée 3 pts à rectangle 10 x 6 GDF et verrous

FERRAGE : 2 ou 3 charnières encastrées **ouverture à 180°**
0 ou 1 pion anti-dégondage

JOINTS : Intumescent et isophonique

ISOLATION: Laine de roche 30 mm

OPTIONS : Crémone encastrée 3 pts à *cylindre européen (*hors lot)

Targette encastrée manuelle rectangle 10 x 6 GDF

Targette encastrée manuelle triangle EDF

Finition: Stratifié, Placage bois

Talon pour remplissage bois ou *béton (*hors lot)

36dB : $Rw(C, Ctr) = 36(0, -3)dB$ (2 vantaux)

38dB : $Rw(C, Ctr) = 38(-1, -4)dB$ (1 vantail)



Q_{4Pa} surf
< $0,6m^3/h/m^2$

Façade de gaine technique EI₁ 30

Acoustique : 36dB - 38dB

Gamme "GaineFeu"

P.V. feu CSTB N° RS07-030C

Extensions 07/1 à 10/9

P.V. acoustique CSTB N° AC09-26018716

PV perméabilité à l'air CSTB N° BV11-108

Facade avec imposte (Finition à peindre)

GCF 30-38 K180 S 1V

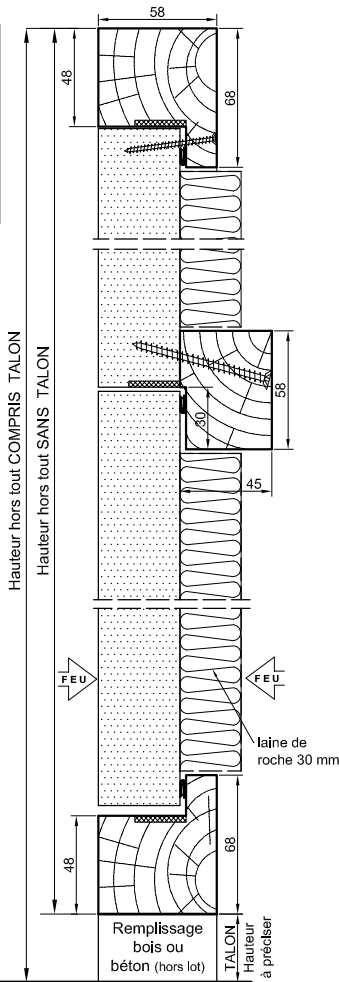
GCF 30-36 K180 S 2V

Hauteur standard



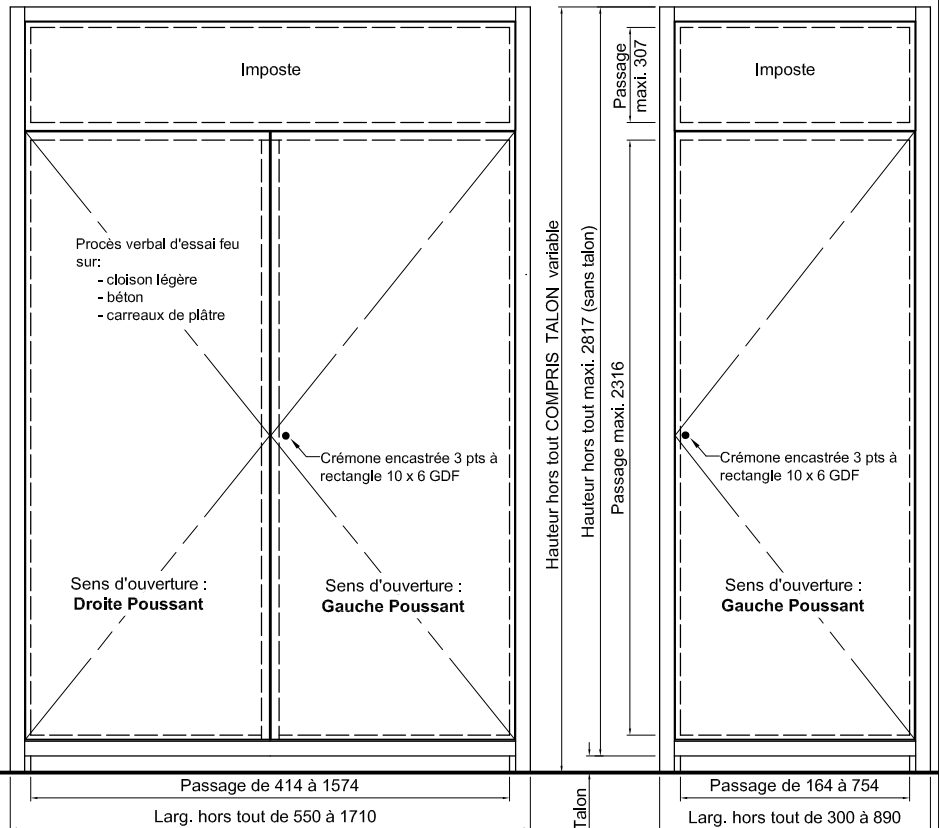
Délai de livraison : 3 à 4 semaines

Coupe Verticale

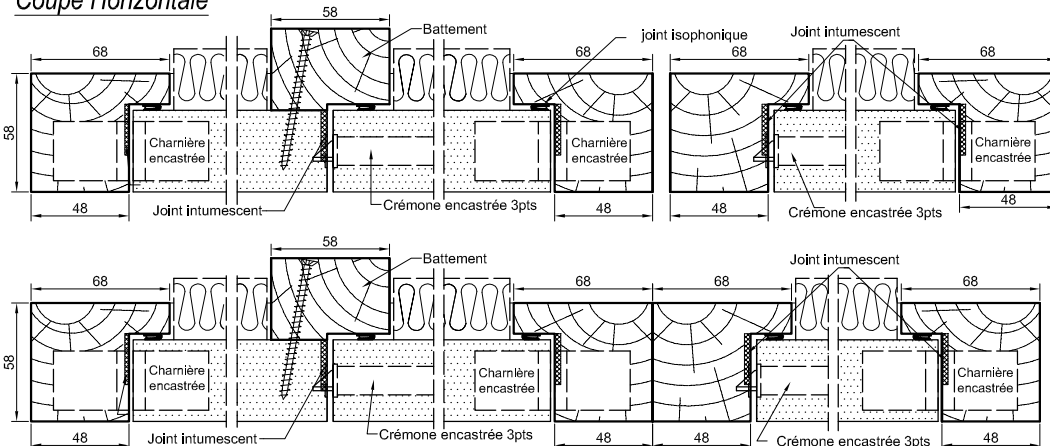


2 vantaux 36dB *Élévation*

1 vantail 38dB



Coupe Horizontale



EXISTE AUSSI AVEC :

- Version médicalisée
(voir page 4.9000)

Sens du feu : Indifférent
BATI : Bois exotique 58 x 68 mm (massif ou lamellé collé) ou Pin lamellé collé
PORTES: Médium 40 mm
FERMETURE: Crémone encastrée 3 pts à rectangle 10 x 6 GDF et verrous
FERRAGE : 2 ou 3 charnières encastrées **ouverture à 180°**
 0 ou 1 pion anti-dégondage
JOINTS : Intumescent et isophonique
ISOLATION: Laine de roche 30 mm
OPTIONS : Crémone encastrée 3 pts à *cylindre européen (*hors lot)
 Targette encastrée manuelle rectangle 10 x 6 GDF
 Targette encastrée manuelle triangle EDF
 Finition: Stratifié, Placage bois
 Talon pour remplissage bois ou *béton (*hors lot)

36dB : $Rw(C, Ctr) = 36(0, -3)dB$ (2 vantaux)
38dB : $Rw(C, Ctr) = 38(-1, -4)dB$ (1 vantail)

Façade de gaine technique EI₃₀

Acoustique : 36dB - 38dB
Gamme "GaineFeu"

P.V. feu CSTB N° RS07-030C
 Extensions 07/1 à 10/9
 P.V. acoustique CSTB N° AC09-26018716
 PV perméabilité à l'air CSTB N° BV11-108

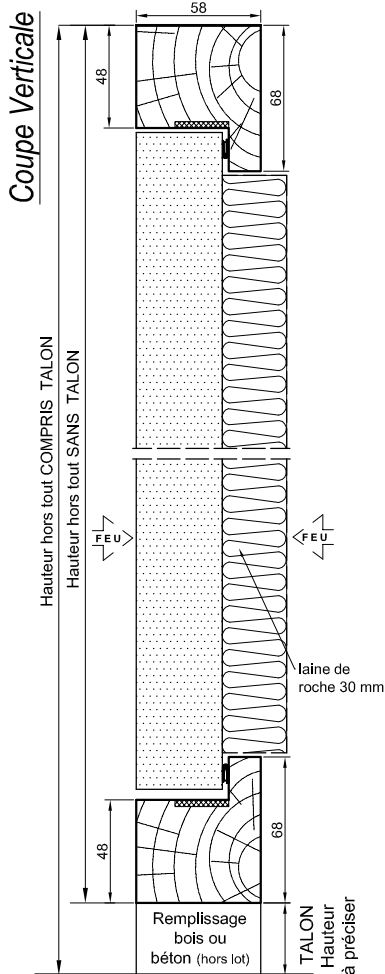
Facade sans imposte (Finition à peindre)

GCF 30-38 K180 S SI 1V

GCF 30-36 K180 S SI 2V

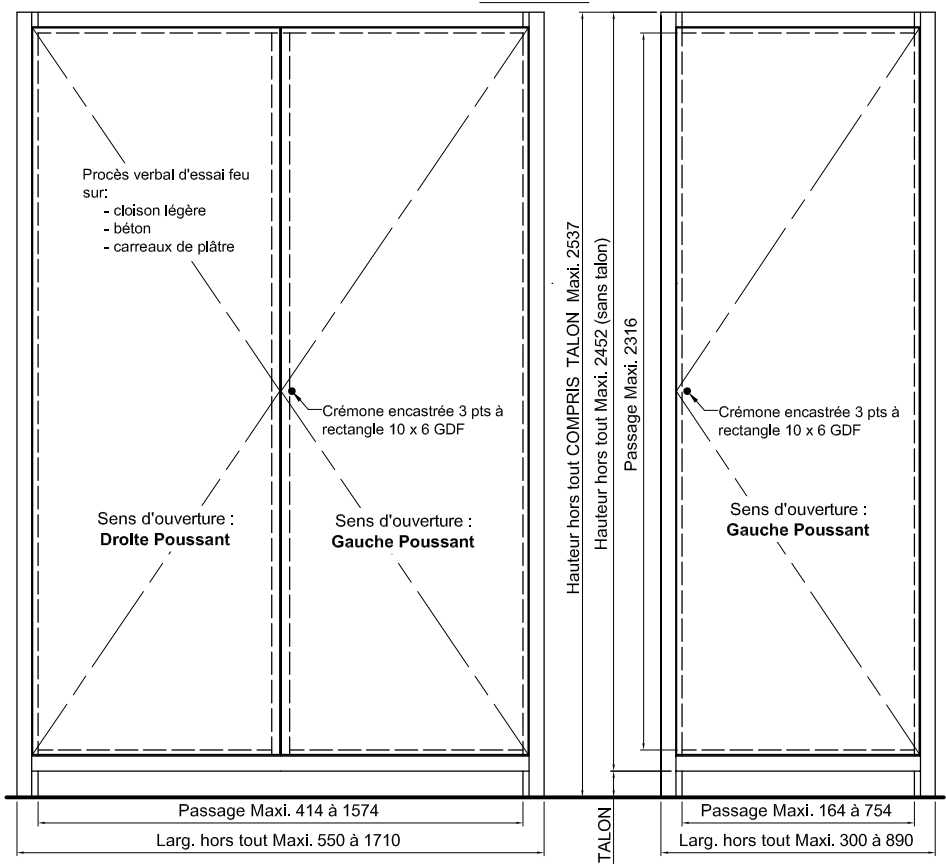
Hauteur Standard

Délai de livraison : 3 à 4 semaines

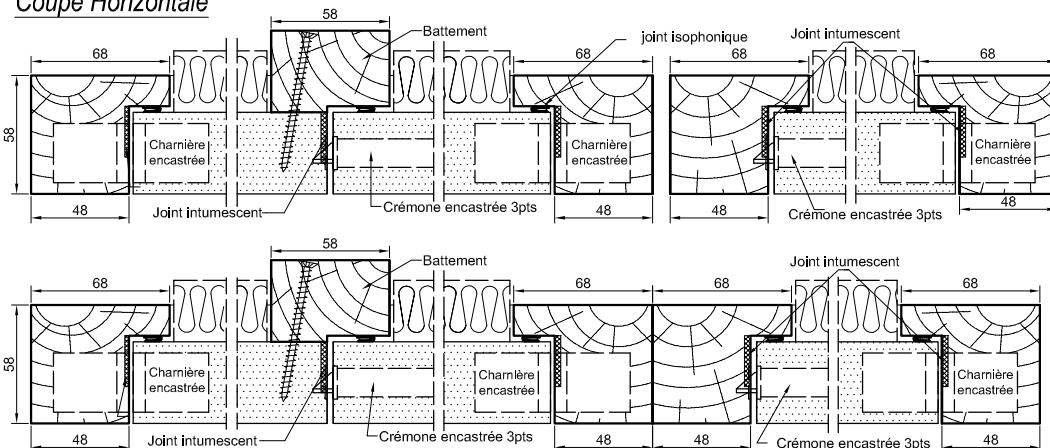


2 vantaux 36dB *Élévation*

1 vantail 38dB



Coupe Horizontale



EXISTE AUSSI AVEC :
 - Version médicalisée
 (voir page 4.9000)

